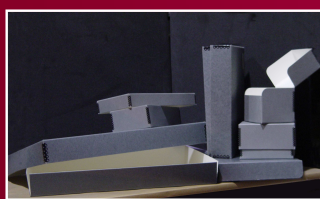


Stem



Catálogo de productos 2012

Almohadas para la exposición de libros



Basta con amoldar el relleno a la forma deseada y colocar el libro en su sitio. Puede usarse infinitas veces. Aunque ha sido diseñado originariamente para libros, puede usarse para exhibir cualquier otro objeto delicado.

Modelos

Referencia	Descripción	Características
327-0012	Se vende por unidades.	Medidas: 305 mm Cuadrado Peso: 364 g
327-0018	Se vende por unidades.	Medidas: 457 mm Cuadrado Peso: 410 g
327-0024	Se vende por unidades.	Medidas: 610 mm Cuadrado Peso: 700 g

Atril Portátil Bookmate



Concebido para soportar libros cuyo encuadernado es frágil, doblez de abertura que se amolda perfectamente a la estructura del libro. Se repliega completamente cuando no es utilizado lo que permite un fácil transporte. Fabricado en Plastazote y polietileno. Ligero e inerte.

Modelos

Referencia	Descripción	Características
STE00952	Unidades.	Medidas: 540 x 360 mm (abierto) Medidas Interiores: 460 x 360 mm (cerrado)

Bolsas de Reemay para Art Sorb®

Disponibles en 3 tamaños. Cierre con velcro. Ideales para su colocación en vitrinas.

Modelos

Referencia	Descripción	Características
STE00921/15	Unidades.	Medidas: 15 x 15 cm
STE00921/25	Unidades.	Medidas: 25 x 15 cm
STE00921/8	Unidades.	Medidas: 8 x 10 cm

Clip Pel Museum para Vitrinas



Instrumento ideal para la colocación de tarjetas con información sobre las obras exhibidas.

- Para sostener tarjetas de hasta tamaño dinA5.
- Viene provisto de puntos para la base antideslizantes.

Modelos

Referencia	Descripción	Características
327-3000	Paq. de 5.	Medidas: 28 mm base Ø x 20 mm alto

Clips para exposición



Para tarjetas de grosor 1.2 mm o más. Colores disponibles: negro, blanco o transparente. Medidas: 31 An x 60 L x 16 Al mm.

Modelos

Referencia	Descripción	Características
327-4000B	1 paq. de 10. Color negro.	
327-4000C	1 paq. de 10. Color transparente.	
327-4000W	1 paq. de 10. Color blanco.	

Cubo expositor de metacrilato



(Imagen B)

Modelos

Referencia	Descripción	Características
488-1451	Unidades.	Medidas: 152 mm Cuadrado
488-1454	Unidades.	Medidas: 305 mm Cuadrado

Expositor transparente para libros



De lucita pulida y lustrada hasta obtener un acabado transparente como el cristal. (Imagen A)

Modelos

Referencia	Descripción	Características
488-2531	Se venden por unidades.	Medidas: 76 x 70 x 114 mm Peso: 90 g Grosor: 0,32 mm
488-2532	Se venden por unidades.	Medidas: 89 x 95 x 133 mm Peso: 90 g Grosor: 0,32 mm
488-2533	Se venden por unidades.	Medidas: 127 x 140 x 184 mm Peso: 182 g Grosor: 0,32 mm

Optium® Acrylic Glazing Tru Vue. Acrílico Cristal.



Combina las mejores cualidades, por un lado la del cristal anti reflejante y por otro lado, la del acrílico con filtros de rayos ultravioleta. Todo ello con la estética y la conservación necesarias. El resultado se traduce en un cristal acrílico invisible que favorece la obtención de una experiencia óptima en la exhibición de la pieza así como su protección de larga duración.

- Cobertura antireflejante
- Protección antiestática
- Resistencia a la abrasión
- Máxima protección contra rayos UV
- Ligero
- De fácil limpieza
- Resistencia a las roturas, aislamiento térmico y propiedades antiestáticas

Modelos

Referencia	Descripción	Características
STE001456/A	Unidades. Optium Museum	Medidas: 1219 x 2438 mm Grosor: 3 mm
STE001456/B	Unidades. Optium Museum	Medidas: 1829 x 2438 mm Grosor: 4,5 mm
STE001456/C	Unidades. Optium Museum	Medidas: 1829 x 3048 mm Grosor: 6 mm
STE001456/D	Unidades. Optium	Medidas: 1219 x 2438 mm Grosor: 3 mm

Portacartelas de Promuseum Ibérica



Soporte para cartelas compuesto de 3 elementos.

Características: soporte para cartelas curvado y sobrio compuesto por 3 elementos: cuerpo de aluminio lacado en epoxy negro que se atornilla a la pared, la cartela se coloca entre una placa trasera de PVC y otra transparente de resina acrílica (PMMA) de 2 mm de espesor.

Para más información [entre aquí](#)

Modelos

Referencia	Descripción	Características
------------	-------------	-----------------

Sofá para libros Norfolk



Su forma se ajusta gradualmente con el progreso de la lectura para "acunar" los volúmenes justo por el sitio adecuado, sin dejar que se abran demasiado para evitar que se fuerce la encuadernación.

La funda está fabricada en tela 100% algodón, material aceptado por los mayores museos como material de exposición. Además, se puede lavar a máquina, con lo cual se asegura la posibilidad de tener el soporte siempre limpio y presentable. Su color gris natural no debe presentar problemas de adecuación a la decoración existente y, además, tarda más en mostrar rastros de polvo o restos de los libros. El interior está fabricado en calico en color crudo y contiene unos bordes de poliestireno de poco peso y aislantes del fuego.

El sofá para libros Norfolk tiene un diseño específico para una larga duración pensado para el usuario, que no tiene cuñas de espuma sueltas ni secciones complejas de plegado... es la simplicidad en sí. Se comercializa en dos tamaños:

- **Estándar:** para volúmenes de hasta aproximadamente 28 x 40 cm (medidas del libro cerrado). Medidas aprox. 53 x 38 x 15 cm.

- **Grande:** para periódicos con encuadernación o volúmenes de dimensiones más grandes. Medidas aprox. 73 x 55 x 18 cm.

Modelos

Referencia	Descripción	Características
327-1000	Sofá para libros de Norfolk grande.	
327-2000	Sofá para libros de Norfolk estándar.	

Soporte para libro abierto



Modelos

Referencia	Descripción	Características
077-SG52	Se venden por unidades.	Medidas: 89 x 508 x 304 mm Peso: 318 g

Soporte para libros cerrados



Construcción acrílica transparente, de 5 mm de grosor. (Imagen A)

Modelos

Referencia	Descripción	Características
898-3472	Se venden por unidades.	Medidas: 19 x 178 x 102 x 51 mm Peso: 182 g

Soporte para libros en forma de cuña



El diseño independiente de cada cuña permite moverlas hasta encontrar el ángulo de posición apropiado. Para libros altos deben usarse dos juegos de cuñas de las mismas dimensiones. Las cuñas pequeñas también pueden usarse para exponer fotografías. (Imagen C)

Modelos

Referencia	Descripción	Características
898-1225	Se venden por pares. Ángulo: 10º.	Medidas: 25 x 51 x 64 mm Peso: 91 g
898-1244	Se venden por pares. Ángulo: 7º.	Medidas: 13 x 102 x 102 mm Peso: 91 g
898-144	Se venden por pares. Ángulo: 14º.	Medidas: 25 x 102 x 102 mm Peso: 91 g
898-1525	Se venden por pares. Ángulo: 7º.	Medidas: 13 x 51 x 64 mm Peso: 91 g
898-244	Se venden por pares. Ángulo: 30º.	Medidas: 51 x 102 x 102 mm Peso: 91 g

Soportes para libros

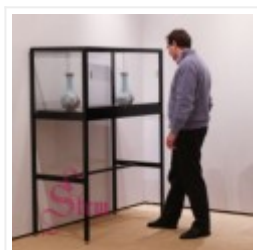


Estos soportes transparentes han sido diseñados junto con un conservador, el cual nos ha orientado sobre las posiciones que pueden ocasionar excesiva tensión en los libros expuestos. Construcción acrílica curvada de 5 mm, atractiva y sin costuras. Disponemos de 4 soportes con 2 anchos y 2 medidas de lomo diferentes. Pueden acomodar libros de diversas medidas. Para libros más grandes se pueden usar dos soportes del mismo tamaño. Una vez colocado el libro en su sitio, aconsejamos usar nuestras tiras transparentes de poliéster para sujetar las páginas abiertas. (Imagen B)

Modelos

Referencia	Descripción	Características
898-153	Se venden por unidades. Ángulo: 140º.	Medidas: 25 x 76 x 127 mm Peso: 182 g
898-154	Se venden por unidades. Ángulo: 150º.	Medidas: 25 x 102 x 127 mm Peso: 182 g
898-173	Se venden por unidades. Ángulo: 140º.	Medidas: 25 x 76 x 178 mm Peso: 182 g
898-174	Se venden por unidades. Ángulo: 150º.	Medidas: 25 x 102 x 178 mm Peso: 182 g

Vitrina Alta elegancia de Promuseum Ibérica



Puerta corredera con cerradura. Iluminación con focos sobre varilla bajo petición. Colores negro o aluminio. Medidas de espacio expositivo: 50 Alto x 103 L x 53 F cm. Plano superior de vidrio templado de 5 mm. Planchas de melamina. Perfiles acalanados. Pies regulables. Barras de refuerzo.

Modelos

Referencia	Descripción	Características
E1156001	Negro.	Medidas: 160 x 110 x 60 cm
E1156002	Aluminio.	Medidas: 160 x 110 x 60 cm

Vitrina Armario Fórum de Promuseum Ibérica



Características: estructura redondeada de aluminio 33 mm disponible en dos colores: aluminio satinado/melamina gris o lacado epoxy negro/melamina negra. Vitrina equipada con pies regulables en altura.

Apertura: dos puertas deslizantes en el frente sobre riel o dos puertas batientes, en ambos casos equipadas con cerradura. Ancho de las puertas: 360 mm.

Vidrio: todos los vidrios son templados de 5 mm con juntas transparentes. Estantes de 6 mm, regulables en altura.

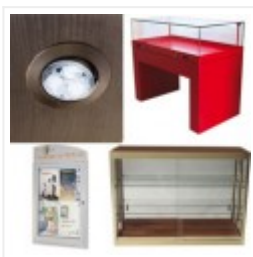
Iluminación: 2 focos alógenos de 12 V / 500 W encastrados en el techo, con toma eléctrica en el pie de la vitrina. La vitrina armario con puertas batientes está equipada en los laterales con más de 8 focos halógenos de 12 V / 500 W (regulables en altura y orientables)

Para más información [visite aquí](#).

Modelos

Referencia	Descripción	Características
------------	-------------	-----------------

Vitrinas



Las vitrinas PROMUSEUM IBÉRICA disponen de una gran variedad de modelos diferentes y acabados de alta calidad. Ofrecemos desde vitrinas de mesa con perfiles de aluminio, vitrinas columna, vitrinas con peanas, vitrinas con zócalo, vitrinas de mesa con cajones, de diferentes modos de apertura, vitrinas armario, vitrinas de pared, etc. Pueden llevar iluminación, los cristales pueden ser de distintos tipos según el modelo algunas pueden fabricarse a medida. Para saber qué modelo se ajusta mejor a sus necesidades, póngase en contacto con el departamento técnico de STEM SL.

Le recordamos asimismo que ya puede consultar online toda la gama de productos PROMUSEUM IBÉRICA. incluyendo las vitrinas desde su página web ([clic aquí](#)) o bien a través de la página web de STEM SL. Ya puede solicitarnos el catálogo impreso de PROMUSEUM IBÉRICA que le haremos llegar gustosamente a la dirección que nos indique.

Modelos

Referencia	Descripción	Características
------------	-------------	-----------------



**Servicios técnicos y
equipamientos
para museos**

Parc empresarial Granland
C/de la Mora, 11.
08918 Badalona (BCN)
Mail: stem@stem-museos.com
Web: www.stem-museos.com
Tel.(0034) 93 300 00 34
Fax (0034) 93 300 82 56